

LAMPADA ANGI PERSONALIZZATA

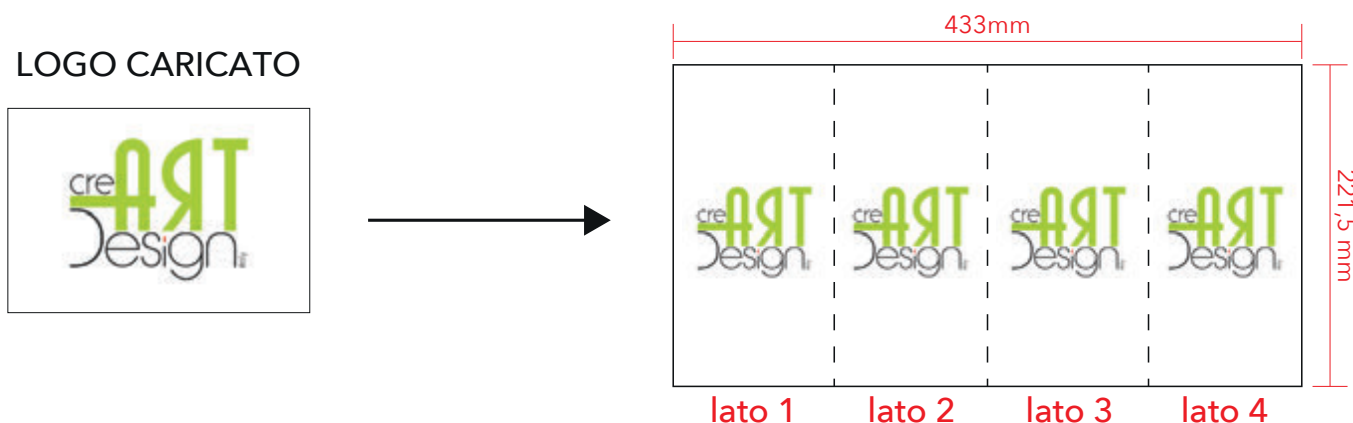
CARICAMENTO IMMAGINE

Dimensione area stampabile 433x221,5 mm

Puoi inviare file nel formato **pdf, jpg, gif, png** di dimensione massima **20 MB**.

1. LOGO

Se si desidera stampare il logo della propria azienda su Angi Personalizzata l'immagine risulterà ripetuta su tutti i quattro lati della lampada.



2. IMMAGINE RETTANGOLARE

Se si desidera stampare un'immagine rettangolare su Angi Personalizzata, il formato verrà modificato nella misura dell'area stampabile e l'immagine risulterà distribuita su tutti i quattro lati della lampada.

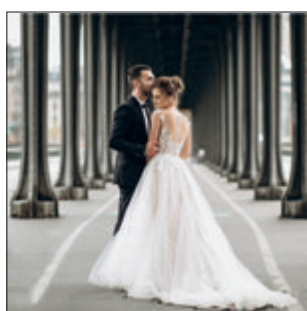


LAMPADA ANGI PERSONALIZZATA

3. IMMAGINE QUADRATA

Se si desidera stampare un'immagine quadrata su Angi Personalizzata, il formato verrà modificato nella misura dell'area stampabile e l'immagine risulterà distribuita su due lati della lampada, ripetuta due volte.

IMG CARICATA



4. IMMAGINE VERTICALE

Se si desidera stampare un'immagine verticale su Angi Personalizzata, il formato verrà modificato nella misura dell'area stampabile e l'immagine risulterà distribuita su tutti i quattro lati della lampada, ripetuta quattro volte.

IMG CARICATA

