

STAMPE DA PARETE IN PLEXIGLASS

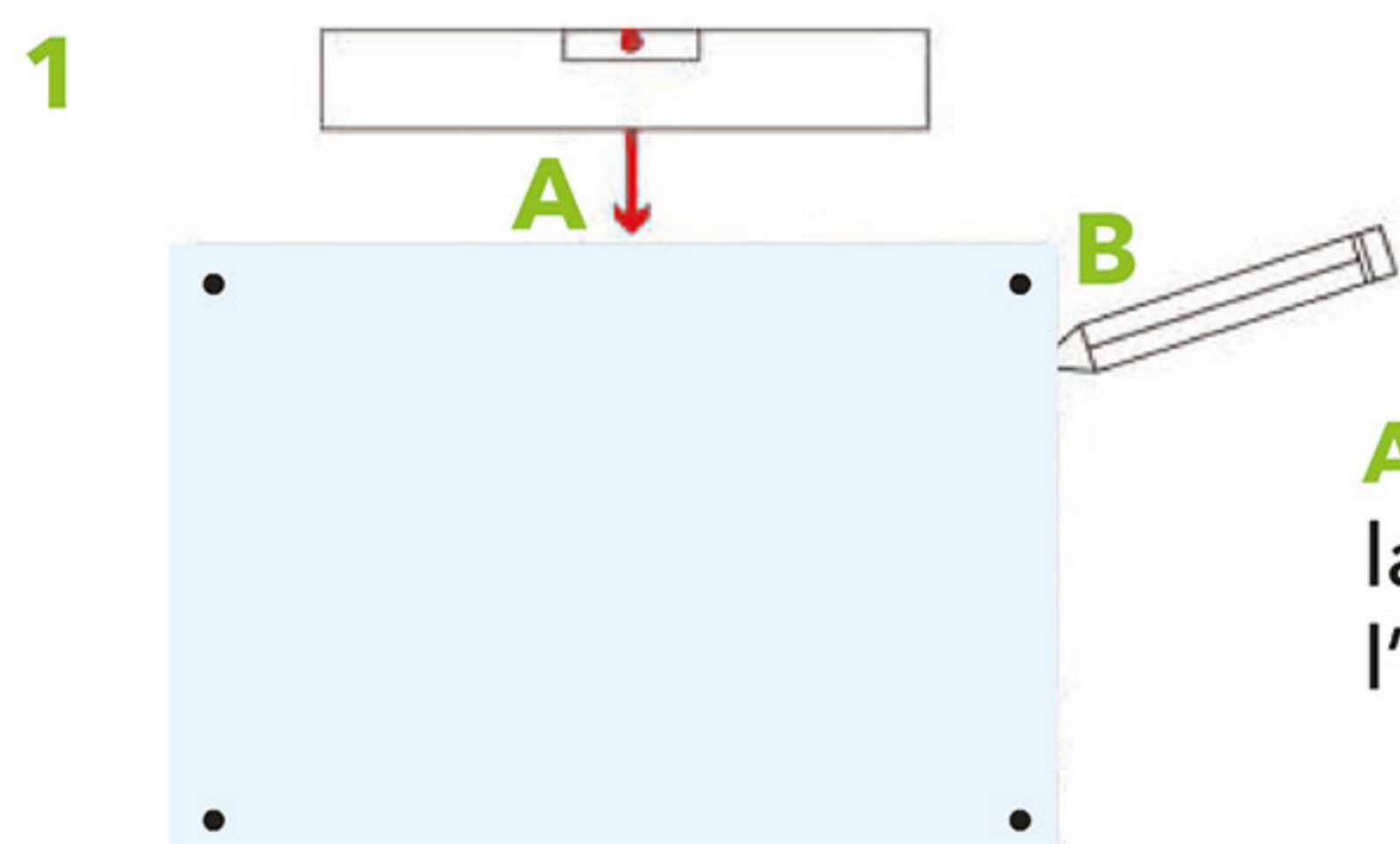
ISTRUZIONI MONTAGGIO

Contenuto della confezione

- Quadro in plexiglass
- n. 4 distanziatori cromati
- n. 4 viti con tasselli da muro

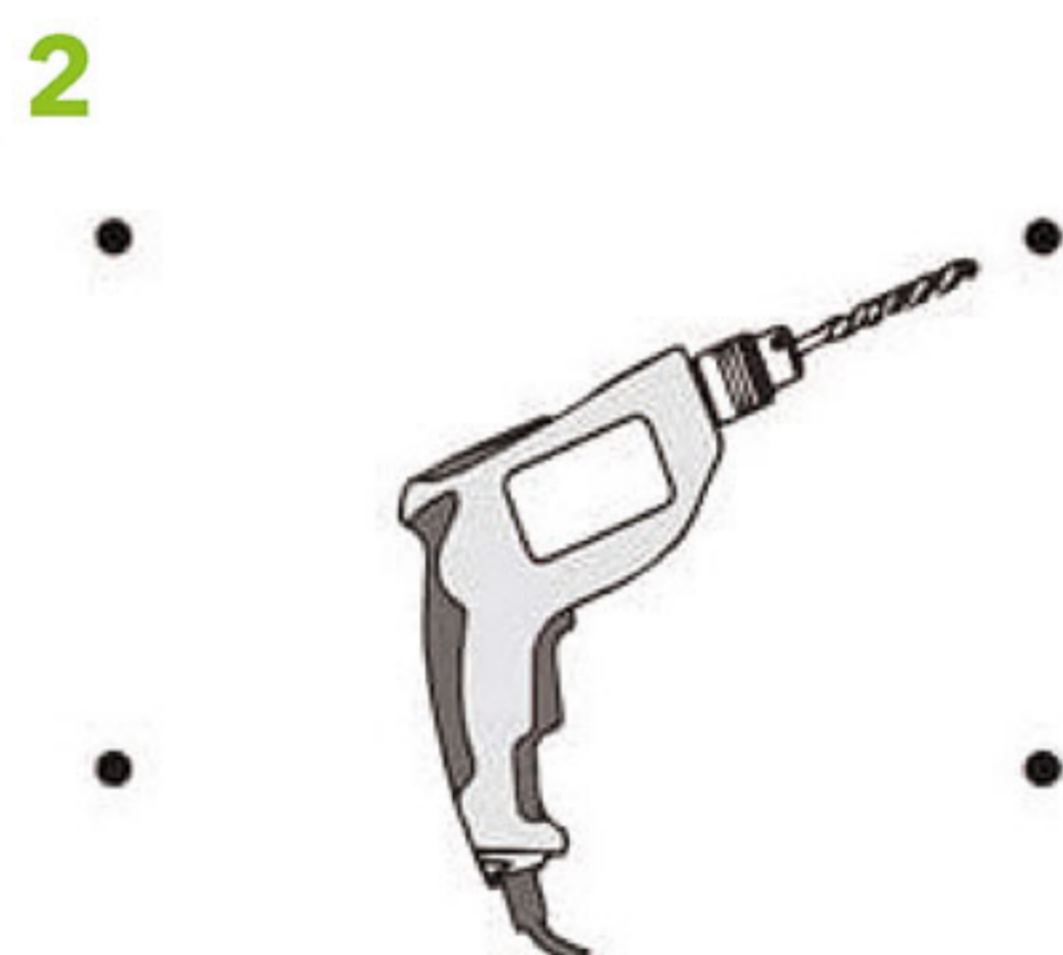
Cosa serve per il montaggio

- trapano con punta da 6mm per muro
- matita o pennarello
- livella a metro
- cacciavite a stella o avvitatore

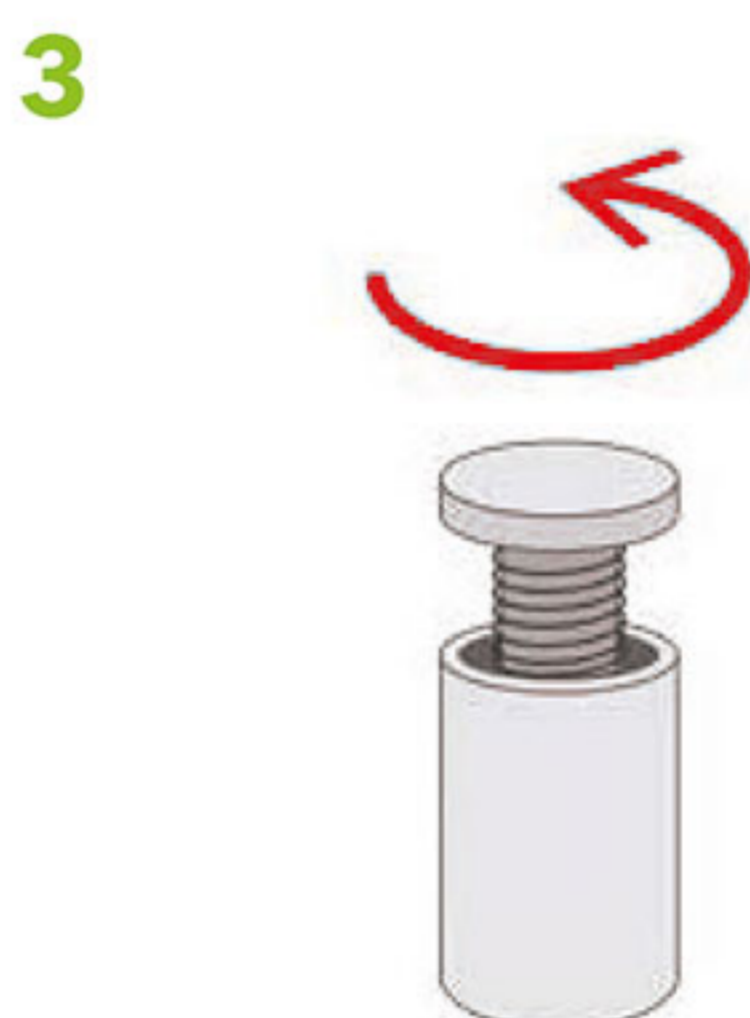


A. Appoggiare alla parete la targa e posizionarla con l'ausilio della livella

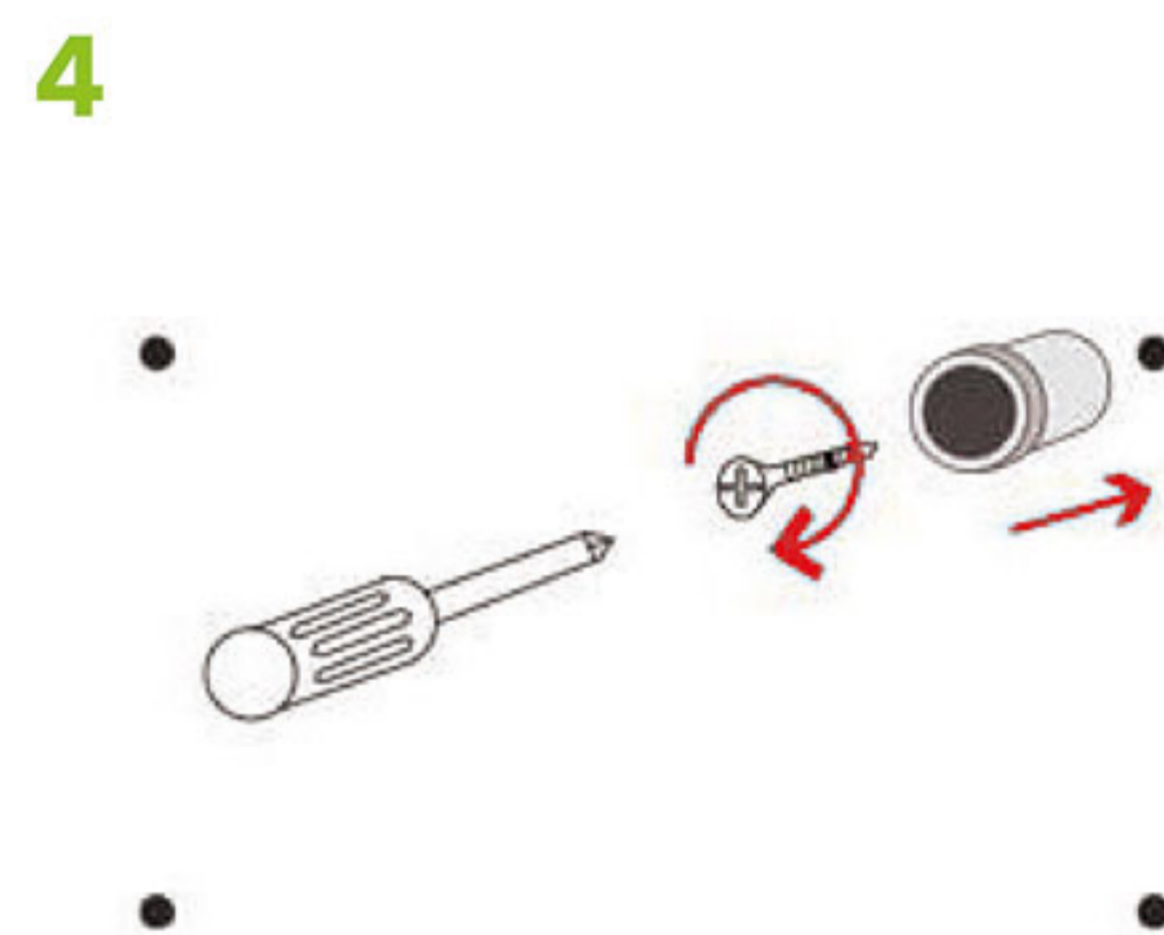
B. Tracciare con la matita o pennarello i punti sul muro, in corrispondenza dei fori



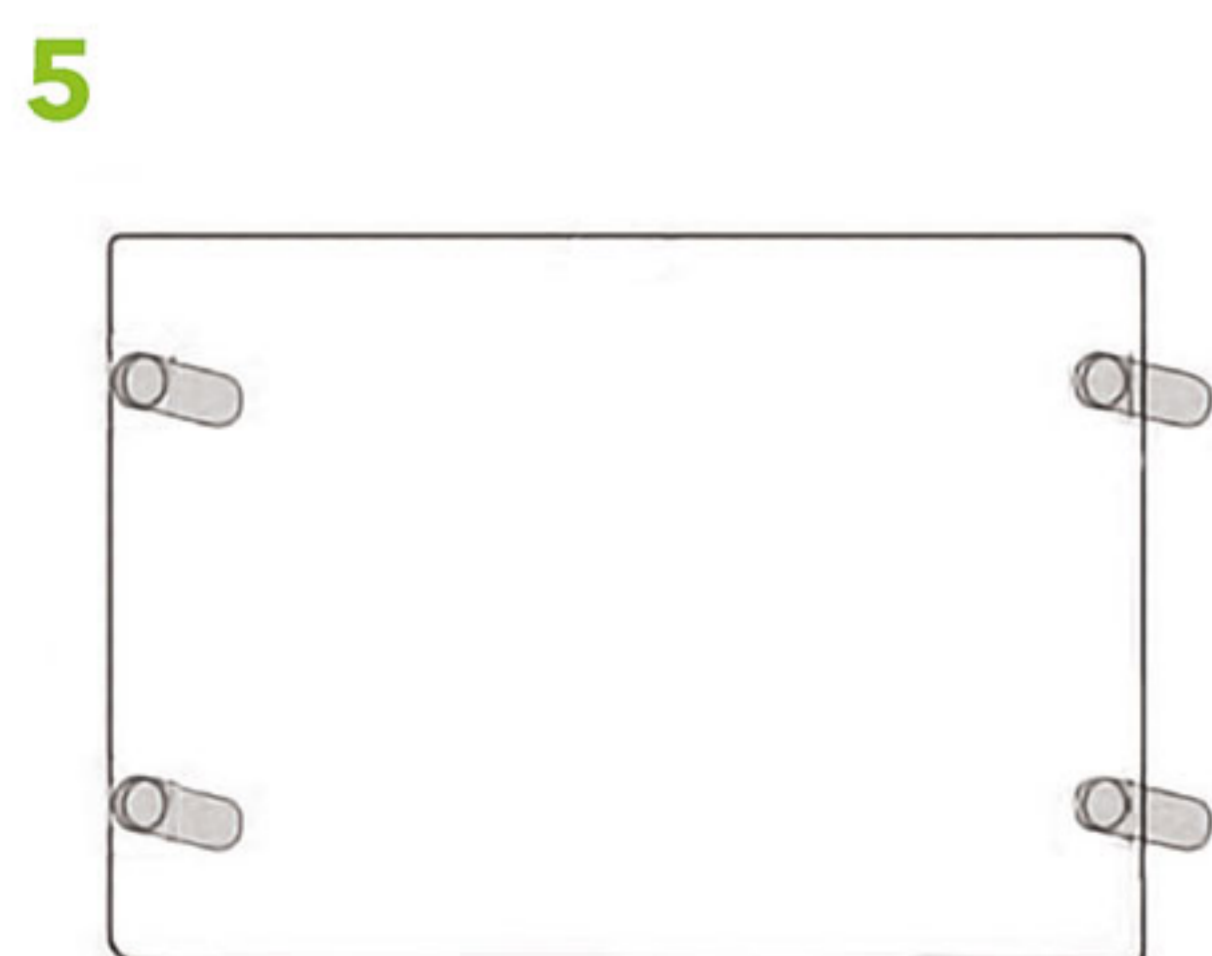
Forare con il trapano in corrispondenza dei punti segnati e inserire i tasselli



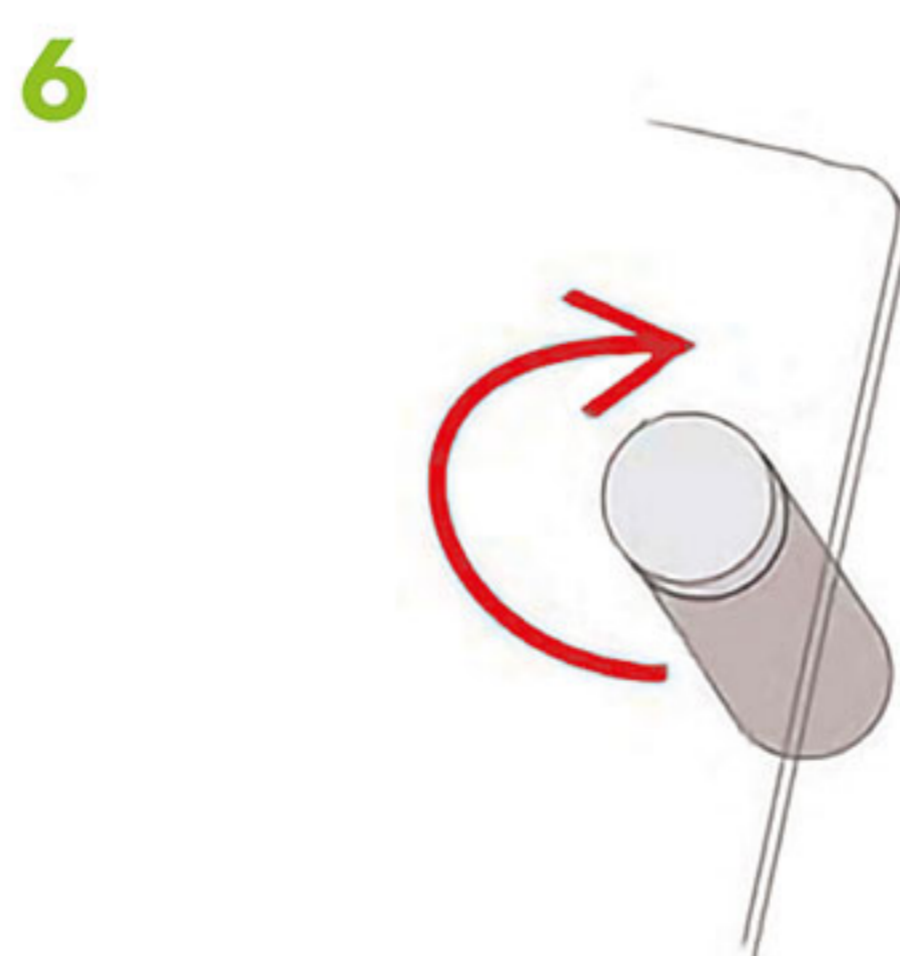
Svitare il cappuccio dei distanziatori



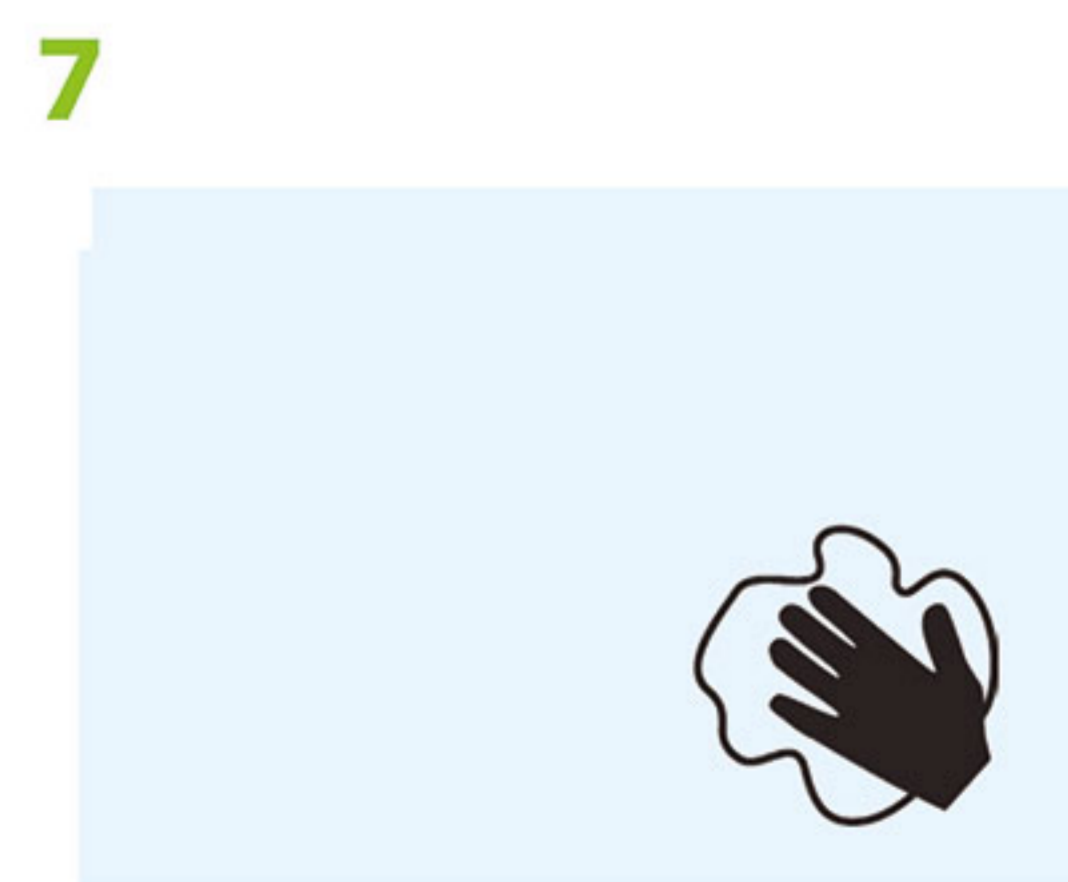
Posizionare e avvitare la base dei distanziatori alla parete



Posizionare il quadro in corrispondenza dei distanziali



Avvitare i cappucci alla base dei distanziali per bloccare il quadro



Pulire il quadro con un panno morbido inumidito con acqua